

MT01 向山映月·日月潭一日遊

二人成行 Easy Go~超值優惠價!天天出團、不分平假日



行程說明

集合地點→向山自行車道慢活遊(90m)→向山遊客中心(30m)→午餐(60m)→日月潭遊湖(水社、玄光寺、伊達紹)(90m)→日月潭纜車(30m)→台中

集合地點&出發時間

台中火車站旅遊服務中心	高鐵台中站 6 號出口旅遊服務中心	台中市區各大飯店
08:00	08:40	08:00~08:40

全程時間：約為 9-10 小時 / Hour

<以下採報名預約，接送時間由公司出發前統一告知>

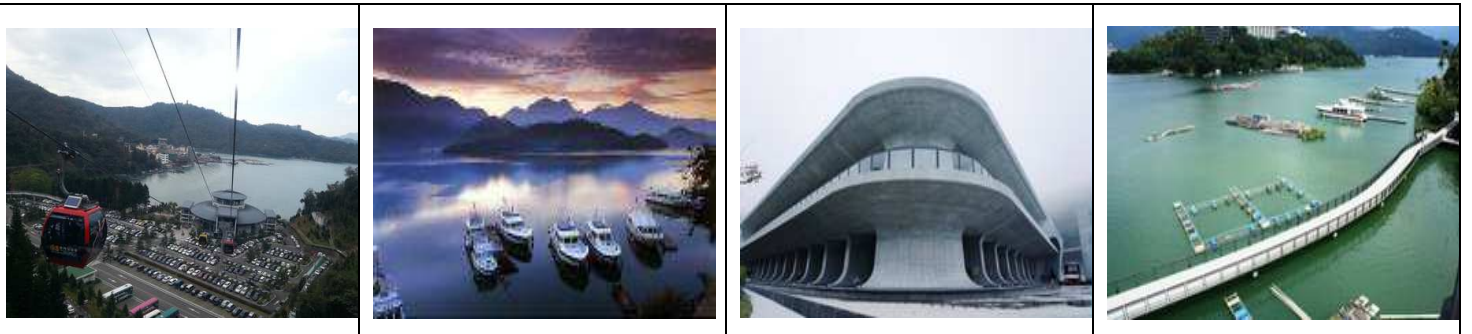
景點介紹

【向山遊客中心】於 2011 年年初正式啓用，位於水社與頭社間的環湖公路上，水社隧道附近，隸屬於日月潭國家風景區管理處，是由日本建築師-團紀彥所設計，簡約而富有禪意的向山遊客中心，是來日月潭小歇一下的好地方，不但可以看到整片的日月潭景緻，獨特的造型、占地的寬廣，吸引了許多慕名而來的遊客，也讓向山遊客中心成爲來日月潭觀光的必看建築之一。

【向山自行車道】自水社至水社壩長約 2.5 公里，其中包含全國唯一建築於潭面上的向山「水上自行車道」；全長 600 公尺，全程風光明媚，坡度平緩，加上 3 米寬的專用道設計，十分適合全家大小快樂安全的騎乘，讓人有置身於水面上的感覺，遂當地人給予『水上漂』稱號！途經水社壩則是時下年輕男女步入禮堂婚紗攝影必選之地，更有『天、地、水』一氣呵成的畫面，彷彿讓人有時光停留的感覺。2012 年獲得 CNN Travel 評選爲全球 10 大最美自行車道之一。

【搭船遊日月潭】日月潭，台灣八景之一，四季晨昏，面貌不同，在這全台最大的淡水湖泊搭乘『豪華遊船』專人介紹，遊潭氣氛浪漫，並帶您拜訪世界最小的拉魯島。

【日月潭纜車】遊日月潭，除了湖畔漫步、搭船遊湖之外，多了一項選擇，可以從空中搭乘纜車俯瞰日月潭，全新的視野角度，爬升坡度最大有 43 度。歷經 18 個月施工，全長 1877 公尺，單程約十分鐘。晴天搭乘，日月潭的山光水色可以盡收眼底，下雨或起霧時，也有潑墨山水的意境。



費用說明

費用：NT\$1,700 元/位、3 歲以下 NT\$200 元/位[不佔位、僅含保險]

內含：車資、導覽解說、午餐、保險【200 萬契約責任險+10 萬醫療險】、纜車、遊船、自行車費用

溫馨叮嚀

- ※ 此行程內所包含活動項目或門票爲『附加贈送』放棄者恕不退費。
- ※ 此行程不分平、假日爲 2 位大人成行，若參加人數不足需另補齊車資。
- ※ 此行程可依當天人數、活動節慶或天候等…因素，由領隊調整行程順序，本公司不另公告。
- ※ 本行程服務人員主要收入來源爲小費，依照國際禮儀建議給予司機領隊小費，以茲獎勵。
- ※ 日月潭纜車遇保養日時，此景點則換至日月行館景觀台

WFI 麗翎國際旅行社股份有限公司 40745 台中市西屯區四川路 152 號 1 樓

網址：www.wfi.com.tw

e-mail：win-fly@wfi.com.tw

電話：04-23158958

傳真：04-23114097